

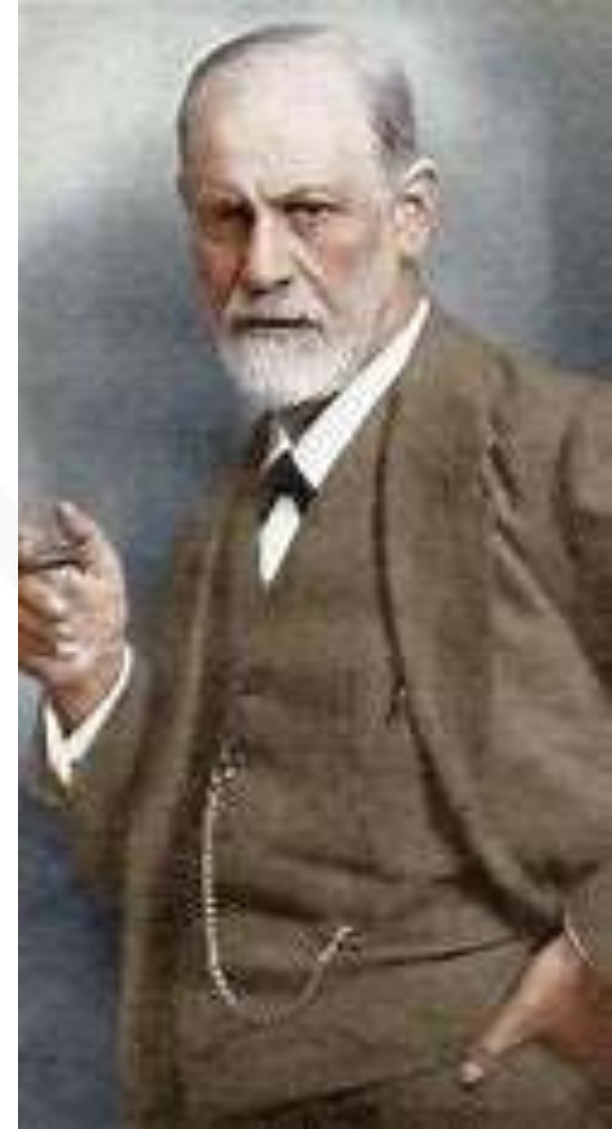
C O N G R E S S O   N A Z I O N A L E



B O L O G N A   1 3 - 1 4   D I C E M B R E   2 0 2 4

“I mestieri più difficili in assoluto sono nell’ordine il *genitore, l’insegnante e lo psicologo (emergentista n.d.r.)*”

S. Freud



Italian  
Resuscitation  
Council





Italian  
Resuscitation  
Council

*E tu... chi sei?*





*... per capire chi siamo  
... da dove partiamo ?*



***L'idea cartesiana di una  
mente completamente  
separata dal corpo è, in  
realtà, un errore !***

[1<sup>a</sup> ed. originale 1994](#)



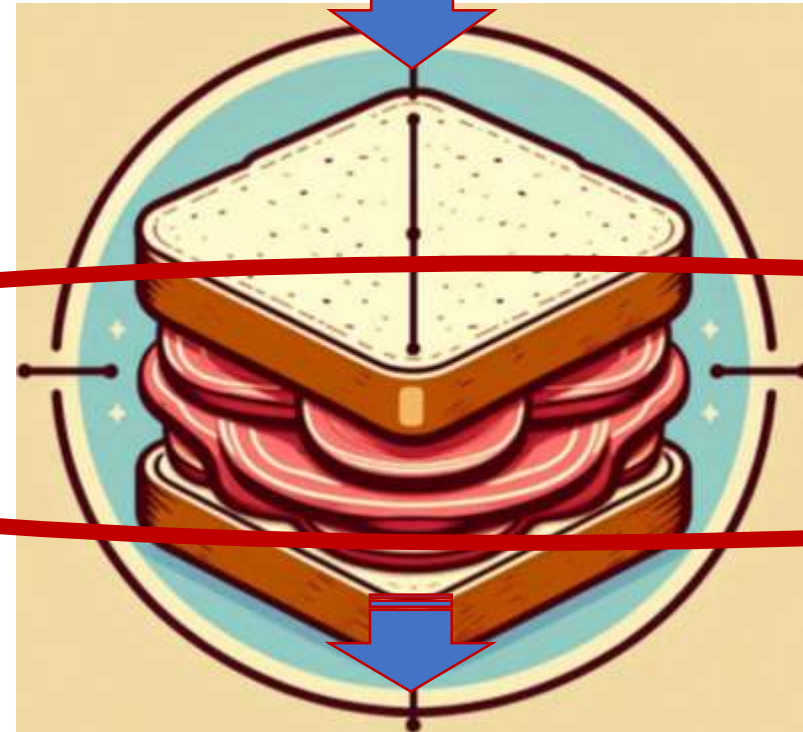
Italian  
Resuscitation  
Council





**INPUT**

**PERCEZIONE**



**COGNIZIONE**

**COGNIZIONE**

*scienziati cognitivisti  
tra il 1950 e 1990*

**OUTPUT**

*la metafora del «sandwich»  
di Susan Hurley*

**AZIONE-COMPORTAMENTI**



Italian  
Resuscitation  
Council



AMBIENTE- CONTESTO

Roma 2022

PERCEZIONE  
EMOZIONI

«Il Triangolo della Vita !»  
«Il cerchio della Vita !»

STORICO - CULTURALE

AZIONE



COSCIENZA  
conoscenza

AZIONE

Cognizione

Comportamento

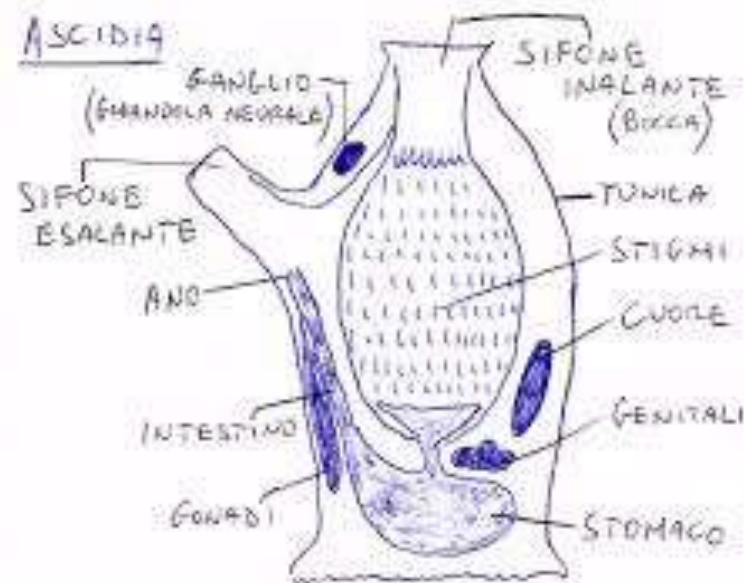
AZIONE-Corpo- AZIONE

# Il cervello in azione

Fausto Caruana  
Anna Borghi



il Mulino Upm



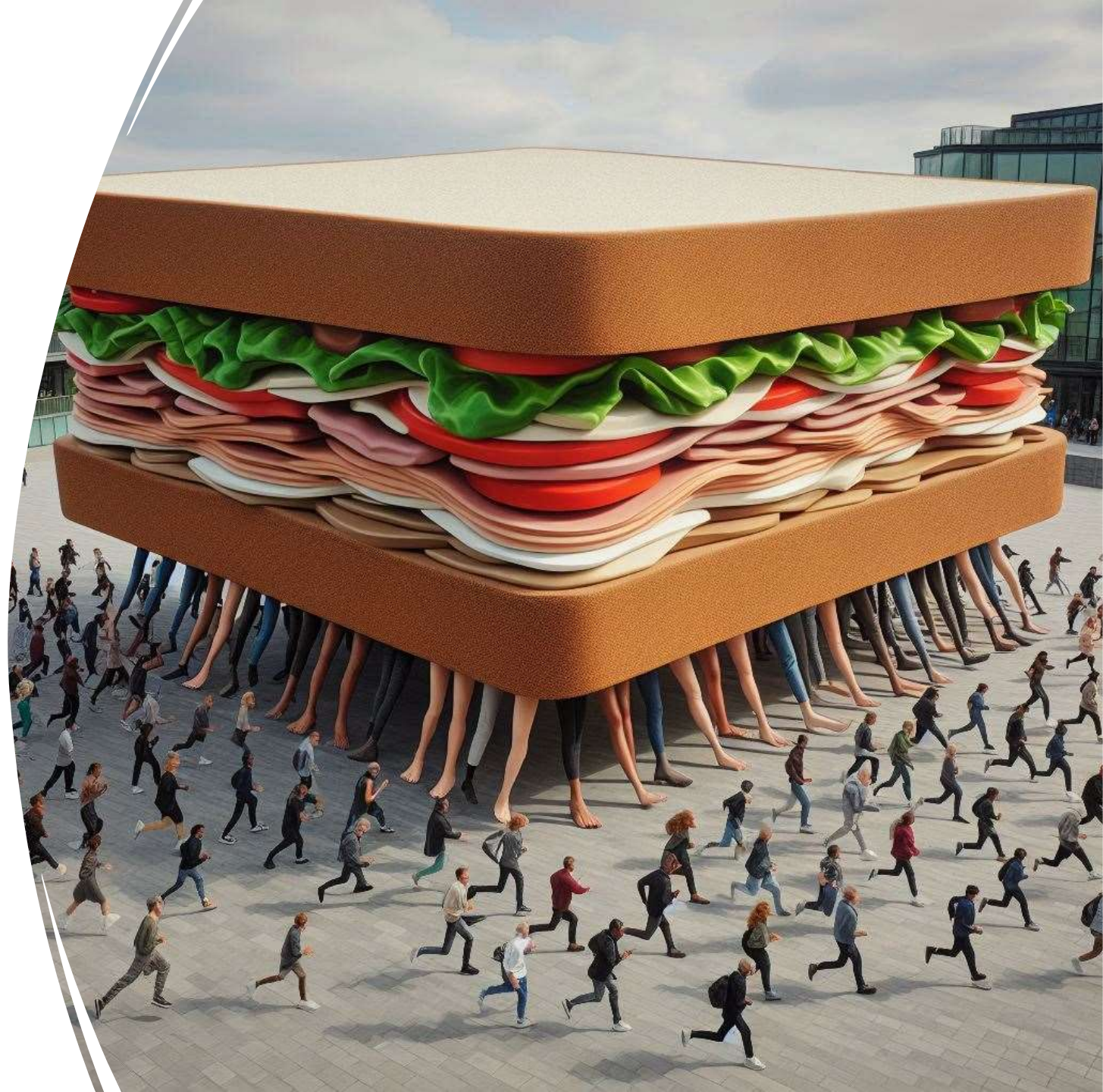
Italian  
Resuscitation  
Council





*la nostra  
metafora del  
«sandwich»  
di Susan Hurley*

---



# *Agenda*

- ***Introduzione***
- ***Come funziona...a grandi linee***
- ***...perché è così complesso***
- ***Percezioni...che si alterano***
- ***Suggerimenti finali e considerazioni***



# *Agenda*

- *Introduzione*
- ***Come funziona...  
a grandi linee***
- *...perché è così  
complesso*
- *Percezioni...che si  
alterano*
- *Suggerimenti finali e  
considerazioni*



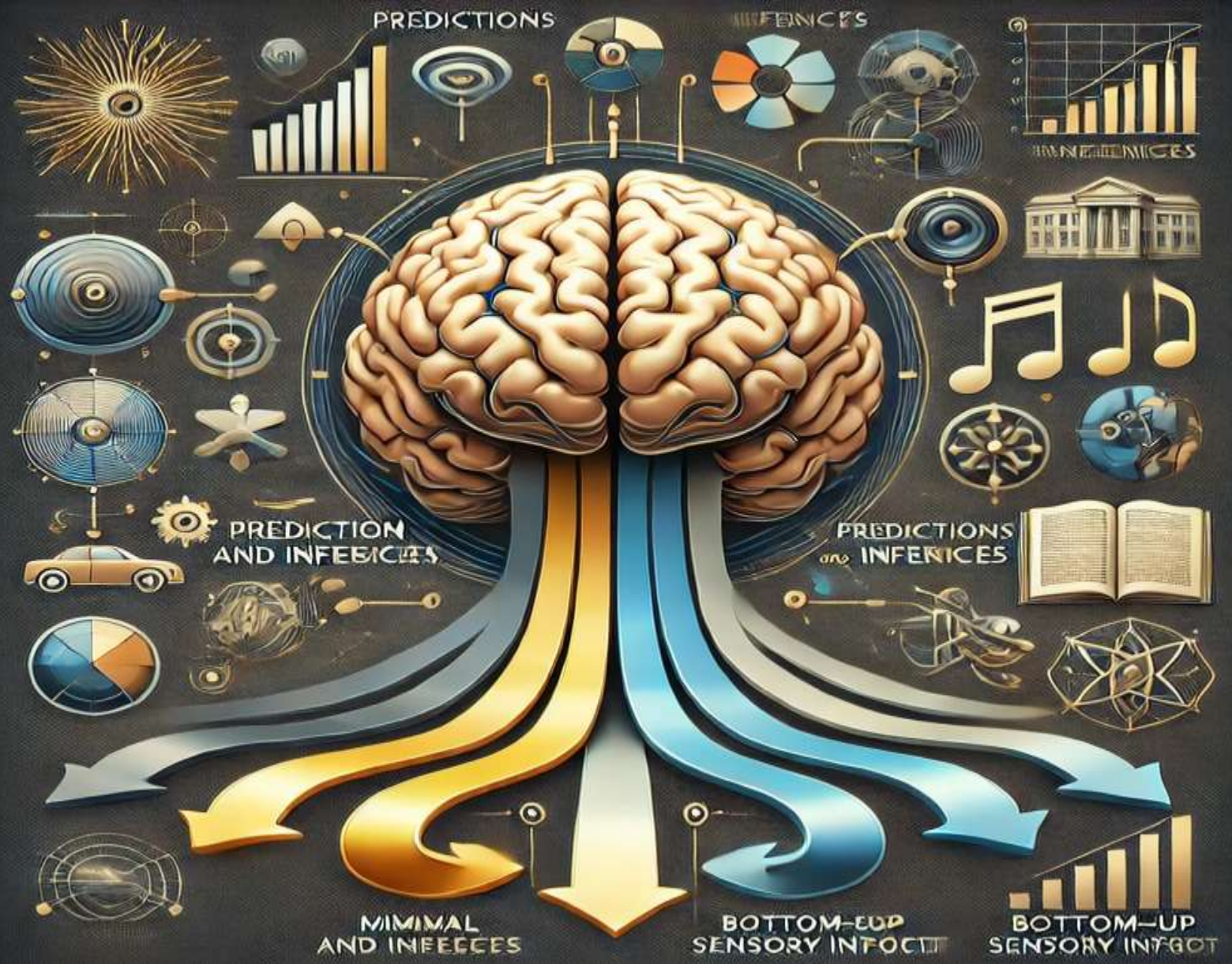


"direttore d'orchestra"



Italian  
Resuscitation  
Council





**PREVISIONI**



**INFERENZE**



*semplificazioni*

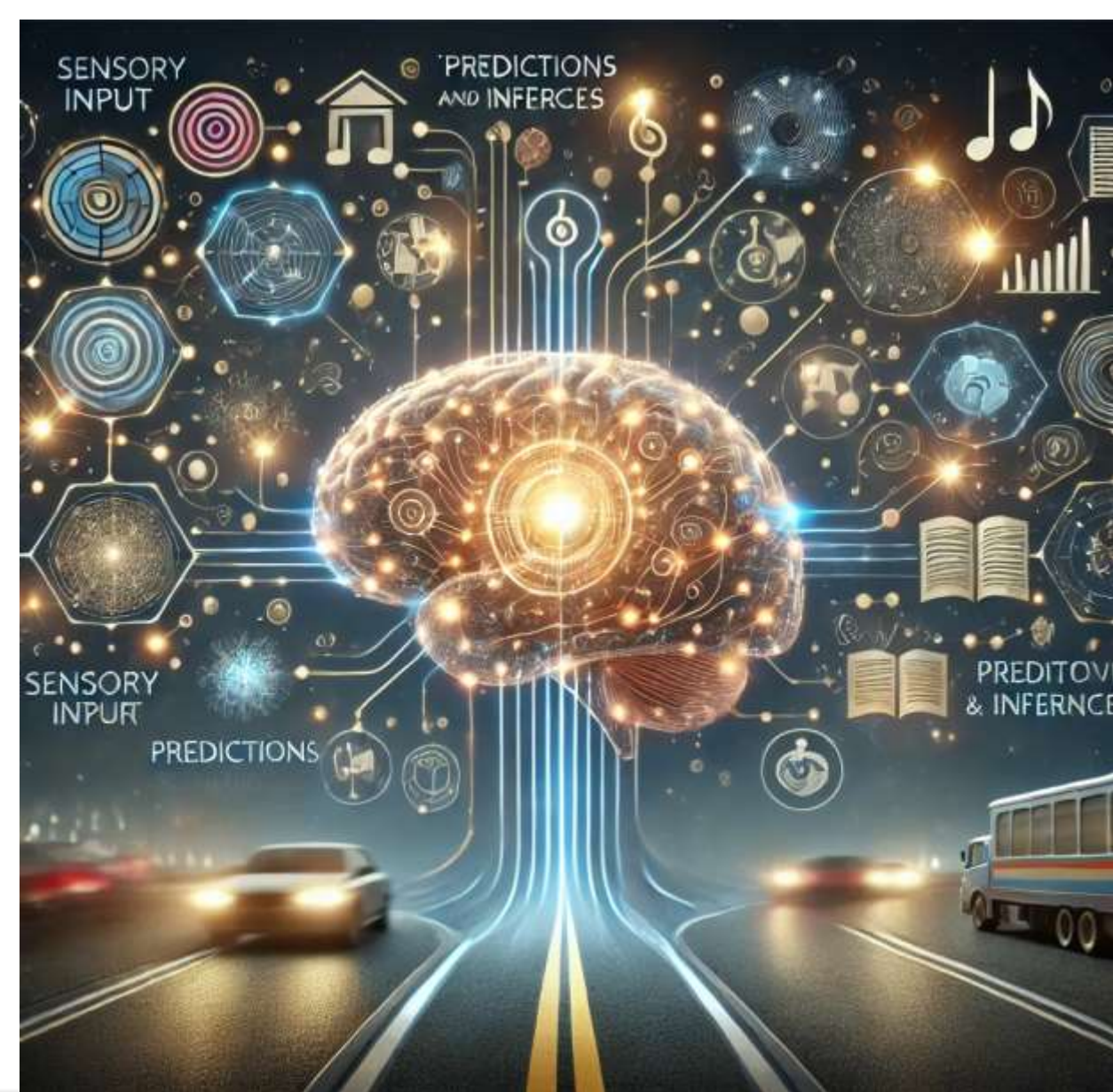
*azioni*, secondo gli

**SCOPI**



Italian  
Resuscitation  
Council





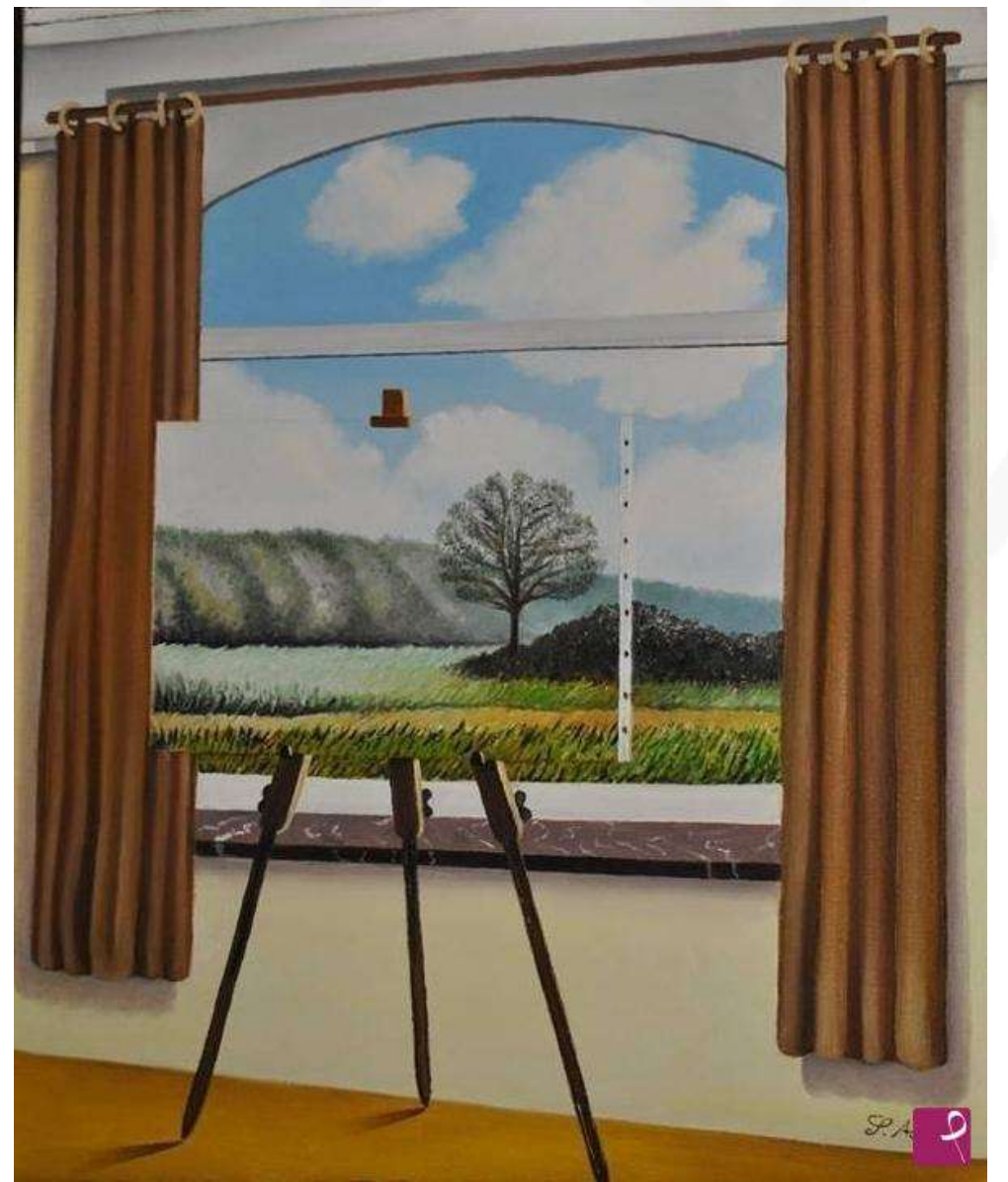
Italian  
Resuscitation  
Council



# *Agenda*

- *Introduzione*
- *Come funziona...a grandi linee*
- ***...perché è così complesso***
- *Percezioni...che si alterano*
- *Suggerimenti finali e considerazioni*





**RENE' MAGRITTE (1933)**  
**«LA CONDIZIONE UMANA»**



Italian  
Resuscitation  
Council







Italian  
Resuscitation  
Council





Italian  
Resuscitation  
Council

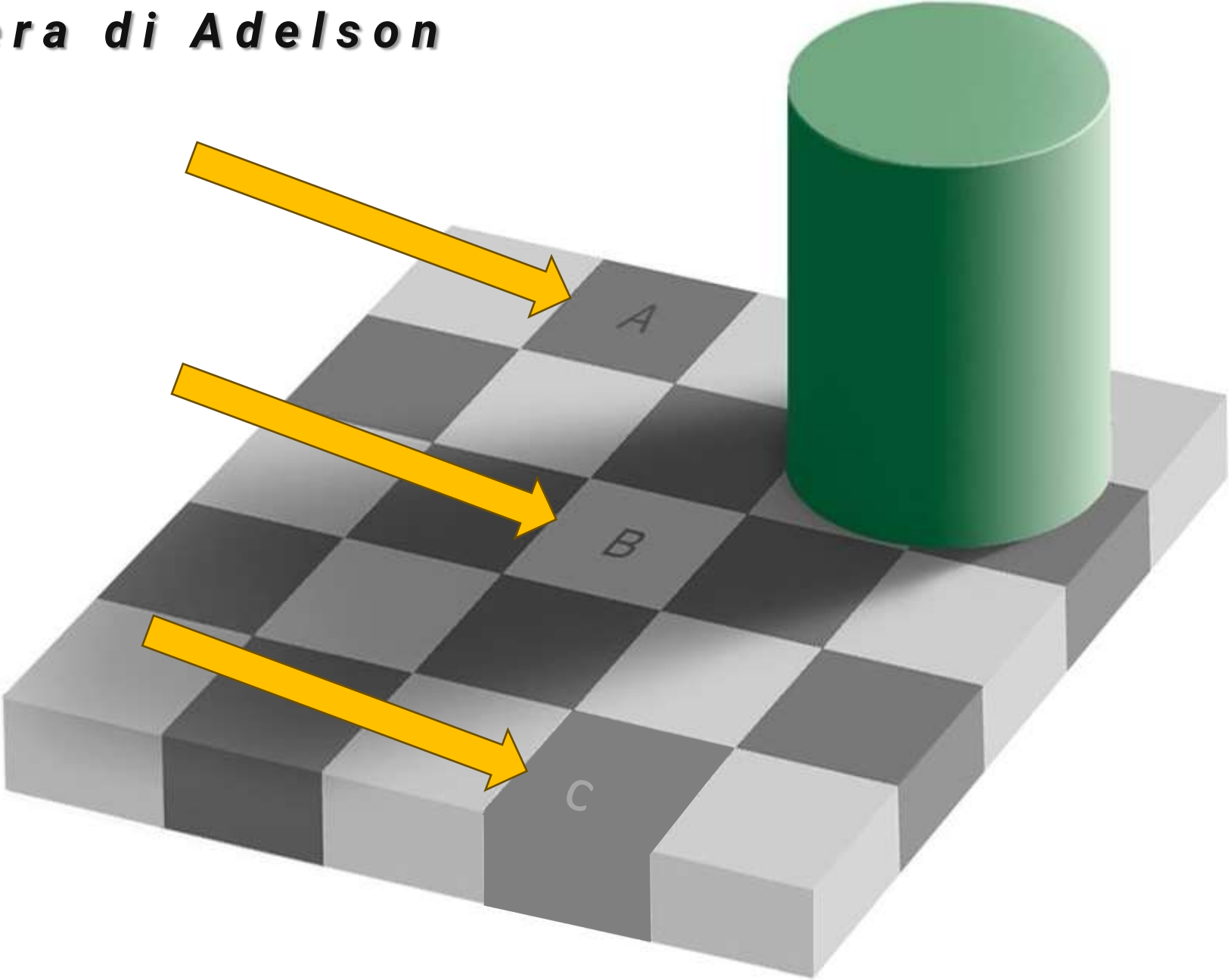


# *Agenda*



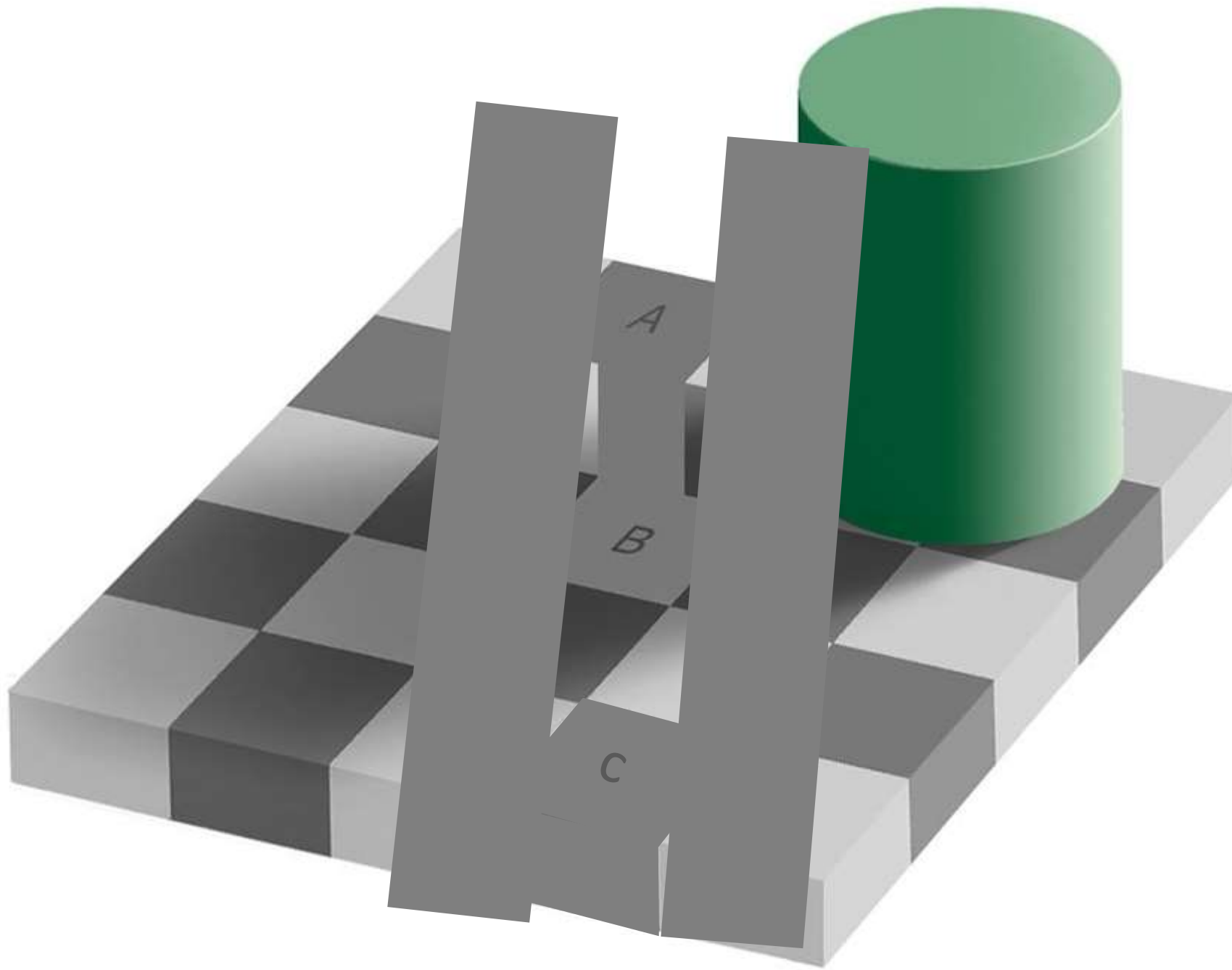
- Introduzione
- Come funziona...a grandi linee
- ...perché è così complesso
- **Percezioni...che si alterano**
- Suggerimenti finali e considerazioni

# Scacchiera di Adelson



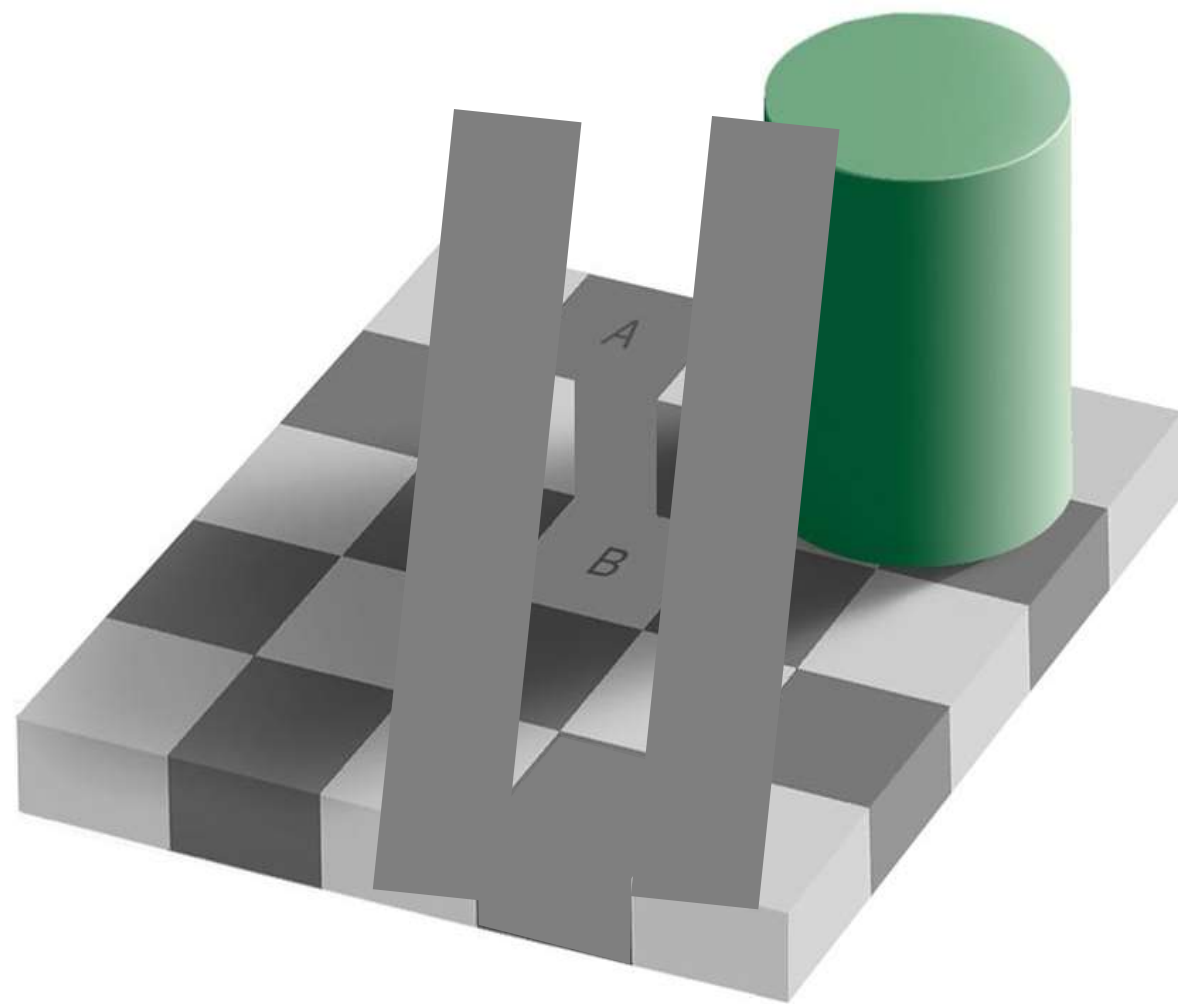
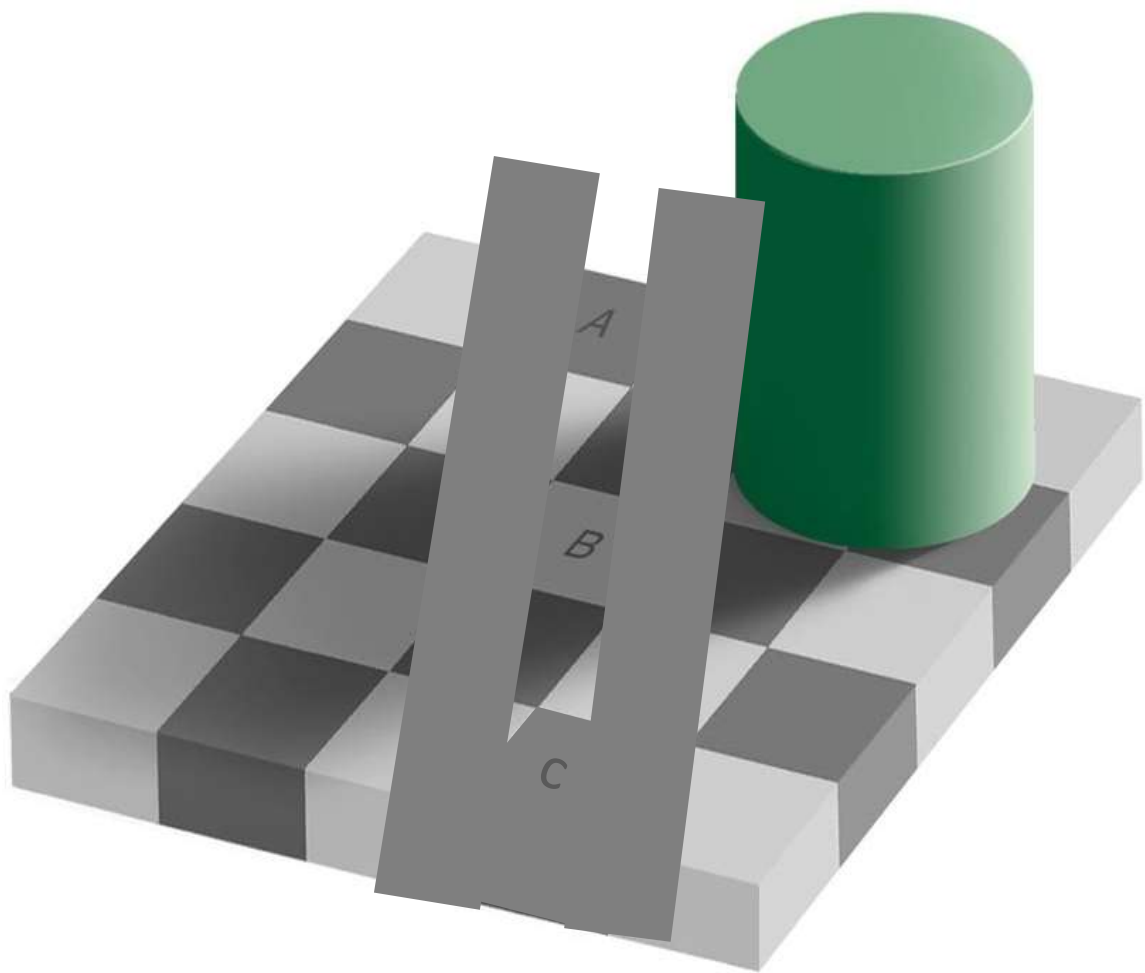
Italia  
Res  
Coi





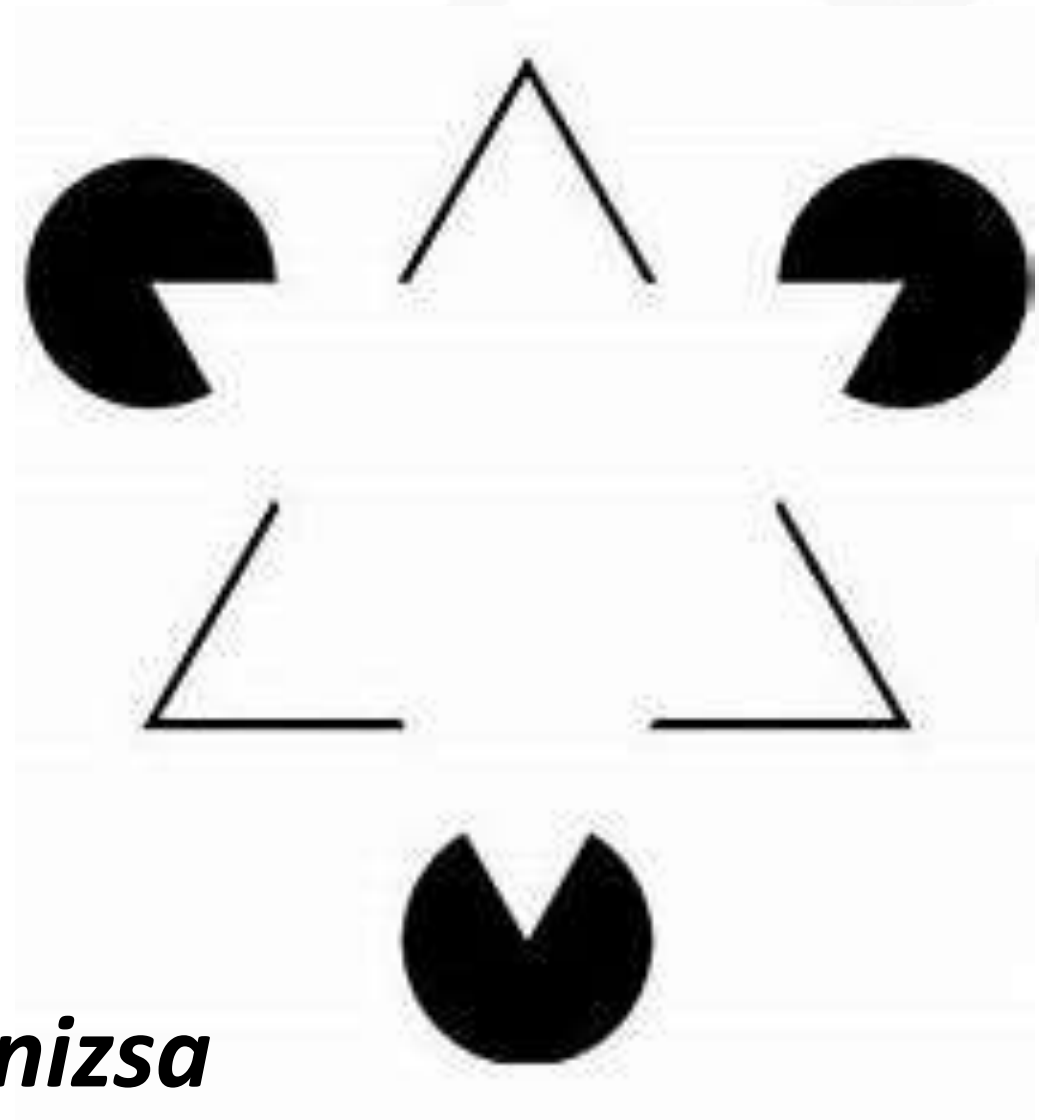
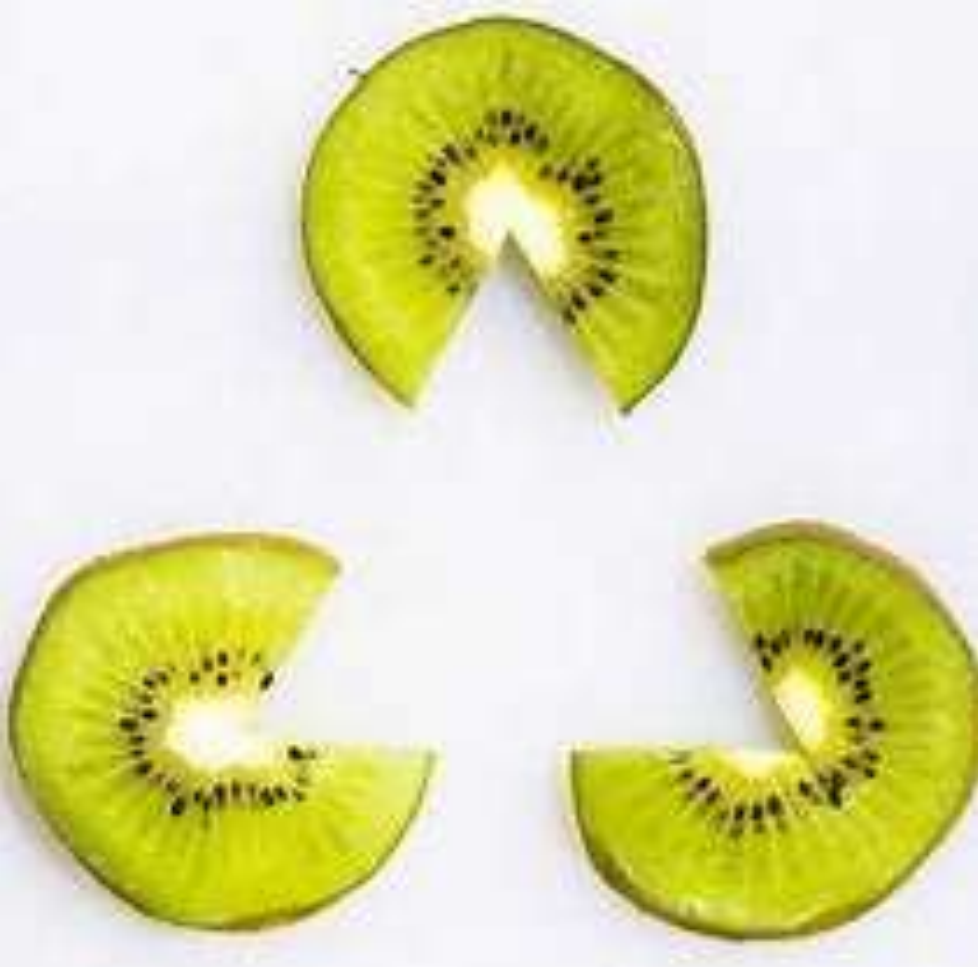
Italian  
Resusc  
Council



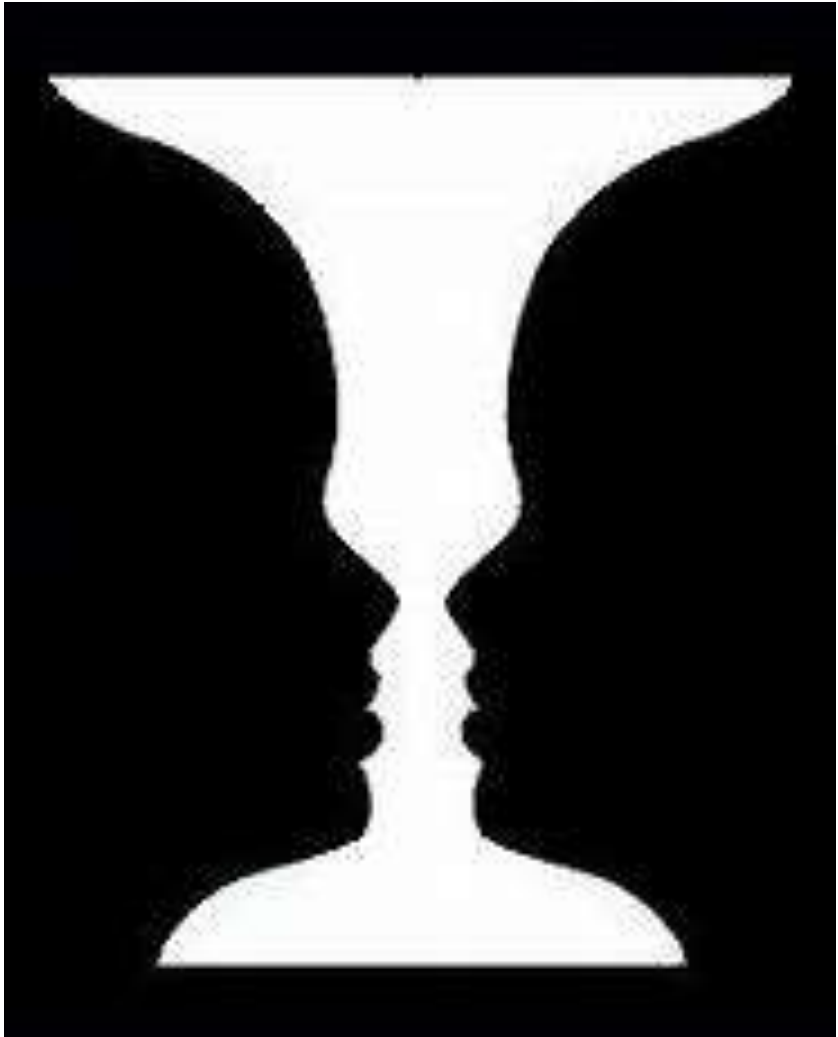


Italian  
Resuscitation  
Council





***triangolo di kanizsa***



# *Vaso di Rubin*



Italian  
Resuscitation  
Council





**«the dress»**



Italian  
Resuscitation  
Council



Paul Watzlawick

LA  
REALTÀ  
della  
REALTÀ

COMUNICAZIONE - DISINFORMAZIONE  
CONFUSIONE

Prendendo i suoi esempi dalla storia, dalla cronaca, dalla letteratura, dalla scienza, dalla fantascienza, dai giochi di parole, dai problemi matematici e dai rompicapo, Watzlawick costruisce una brillantissima dimostrazione dei modi in cui la comunicazione crea quella che noi chiamiamo realtà.

Casa Editrice Astrolabio

*“La credenza che la realtà che ognuno vede sia l'unica realtà possibile, è la più pericolosa di tutte.”*

Paul Watzlawick

Non esiste un'unica realtà, ma ***tante realtà soggettive*** che variano a seconda del punto di vista.



Italian  
Resuscitation  
Council







**1.670 ~ km/h**

**1.185 ~ km/h**

**(circa 20 km/s)**



**828.000 km/h (circa 230 km/s).**

**2.1 milioni di km/h (circa 583 km/s)**



Italian  
Resuscitation  
Council



**ultimo giochino.....**

*data l'immagine che vedrete, provate a rispondere:*

1. Chi dei sanitari nella foto è sposato ?
2. Che oggetti, «**devices strani**»,  
riconoscete?



Italian  
Resuscitation  
Council









# **«CECITA' ATTENZIONALE»**

ian  
suscitation  
uncil







***Ancora sulla ... «CECITA' ATTENZIONALE»***



# Agenda

- Introduzione
- Come funziona...a grandi linee
- ...perché è così complesso
- Strumenti visivi...che si alterano
- **Suggerimenti finali e**  
**considerazioni**



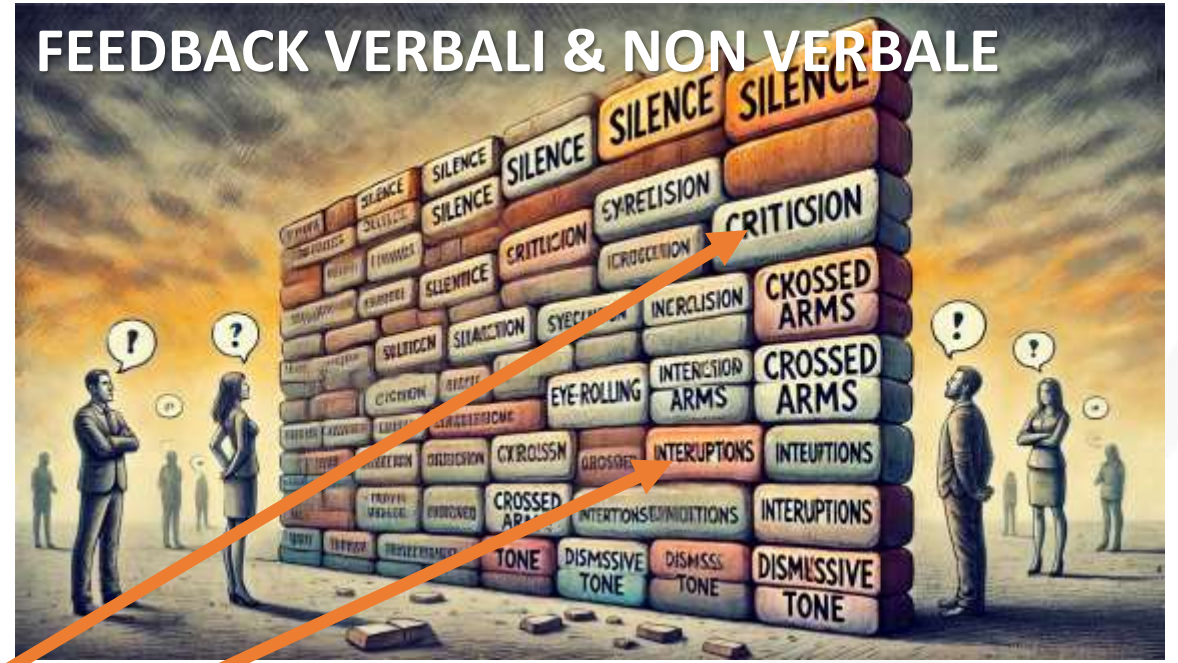


*situazioni ideali per i nostri cervelli...???*

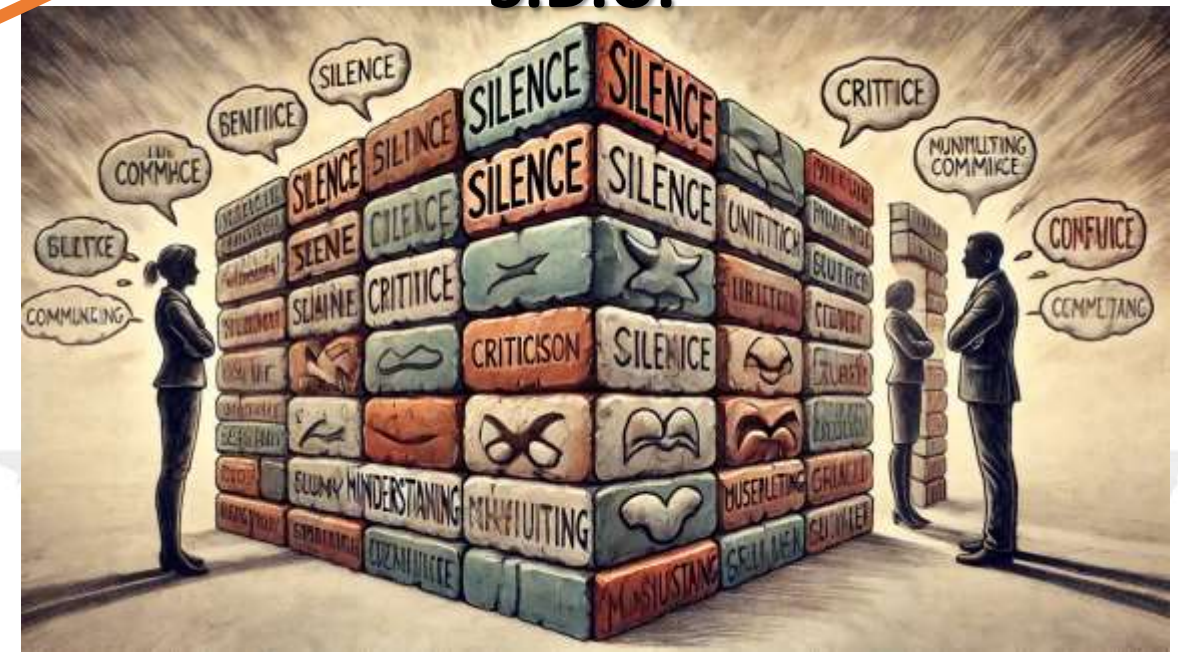
- ***"Devi essere intraprendente, ma non fare nulla senza chiedere il mio permesso".***
- ***"Voglio che tu sia onesto con me, ma non dirmi nulla che possa farmi arrabbiare".***
- ***"Fai quello che vuoi, ma assicurati di seguire le mie istruzioni esattamente."***



# FEEDBACK VERBALI & NON VERBALE



# S.D.U.



Debriefing...ecco perché è così difficile  
L.C.  
SDU narrazione DEBRIEFING  
Feedb.

...queste sono le più belle !...ma ci si può, e *ci si deve lavorare* !

***"Prendi l'iniziativa, ma  
non fare errori"***

***«L'unico motivo per cui parlo con me stesso è perché sono  
l'unico che accetta le mie risposte».***



Italian  
Resuscitation  
Council





... ci si deve lavorare ! Cambiando i paradigmi culturali

**«il Signor Errore»** (Maria Montessori)

dal «**saper**

**dare**» il

**feedback**



...al «**saper**

**ricevere**»

**il feedback**



Italian  
Resuscitation  
Council





AMBIENTE- CONTESTO

STORICO - CULTURALE

**Bologna 2024**

**PERCEZIONE  
EMOZIONI**



**AZIONE**

**AZIONE**

**Cognizione**

**Comportamento**

**AZIONE-Corpo- AZIONE**

**«EMBODIED COGNITION»**



Italian  
Resus  
Coun



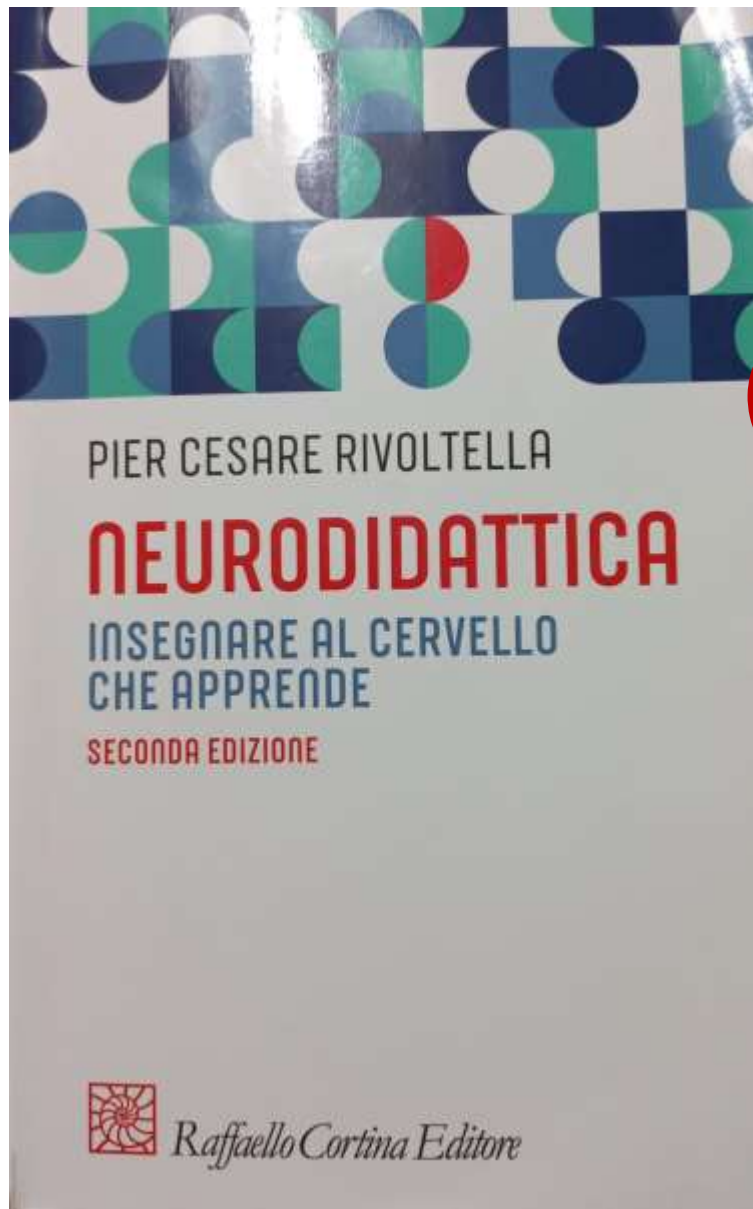
...spero tanti !

DUBBI ?



Italian  
Resuscitation  
Council





**GRAZIE!**



**Ci vediamo più tardi nella sessione parallela :  
« Saper ricevere il feedback Bene! »**



Italian  
Resuscitation  
Council

